



**VÆRKTØJER TIL RØRSVEJSNING**



**BEDRE RENTABILITET**

**BEDRE ERGONOMI**

**BEDRE KVALITET**





# Rør stand

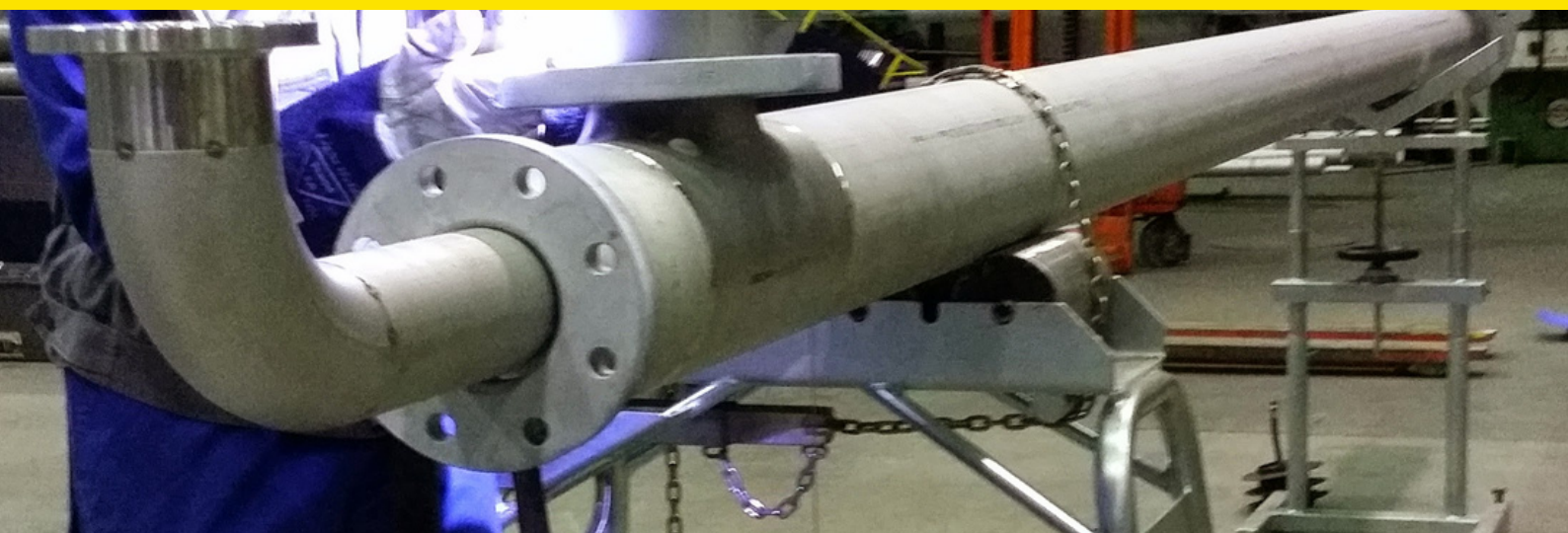


## Rør stand til rørsvejsning, herunder stativer A, B og C

VARENUMMER 2040

- Stabile, holdbare og mobile rørstandere
- Justerbare højder
- Galvaniserede rammer og rammekomponenter

AMA-Produkter gør arbejdet lettere og giver bedre ergonomi



Rustfri ruller flyttes i forhold til rørdiametre

Rustfri kæde

Rustfri kugler flyttes efter rørdiameter

Praktisk støtte stand



Varenummer 1010



Varenummer 1020



Varenummer 1030

### RØRSVEJSE STAND A (1010)

- Ruller i rustfrit stål
- Spændekæde i rustfrit stål
- Justerbar højde
- Maksimal bæreevne 1.500 kg
- Anvendelse med kædespænding: 15 - 720 mm rør
- Anvendelse uden kædespænding: 700-1000 mm rør
- Vægt 33 kg

### RØRSVEJSE STAND B (1020)

- Kuglerulleri rustfrit stål
- Justerbar højde
- Maksimal bæreevne 560 kg
- Anvendelse:
  - rørstørrelser 15 - 720mm
  - Vægt 14 kg

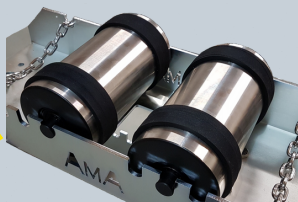
### RØRSVEJSE STAND C (1030)

- Støtte stand
- Justerbar højde
- Maksimal bæreevne 560 kg
- Anvendelse:
  - rørstørrelser 15 - 720 mm
  - Vægt 6 kg

### Tilbehør til rørstandere:

Ruller for stativ A

F.eks. til rør med svejse søm



Gummiring sæt Varenummer 4006

#### GUMMIRING SÆT TIL STATIV A (4006)

- 4 gummiringe og lim

#### POLYURETHANHJUL TIL STATIV B

- Glidelejer (4008)
- Kuglelejer (4009)
- Omfatter også opbevaringskroge



Ridser ikke røret

Hjul for stativ B

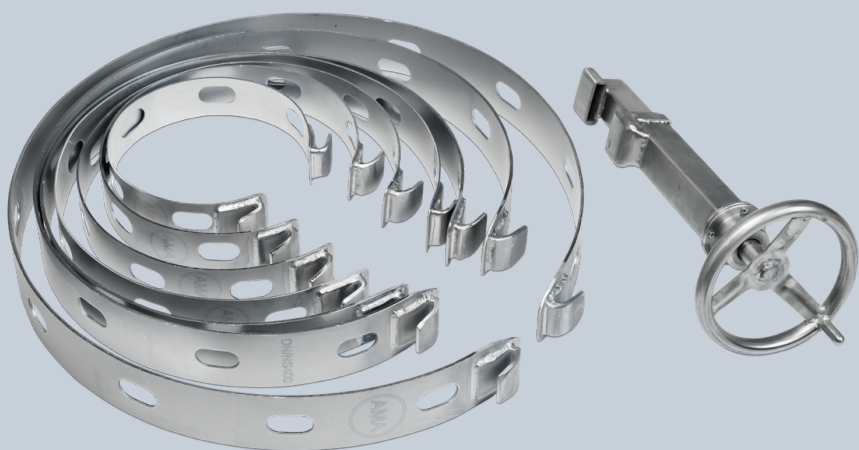
Varenummerr 4008 og 4009



# Centreringe

## Basissæt centreringe

Varenummer 3040



## Mini sæt centreringe

Varenummer 3060



## Centreringe

Ekstremt hurtige, præcise og brugervenlige centreringer til rør.

Reducerer installations - og svejsefejl til et minimum.

## Basisæt centreringe

VARENUMMER 3040

- Inkluderer 7 stk. ringe og et Spænde håndtag
- Indeholder følgende til ringe: DN150, DN200, DN250, DN300, DN/NS 350, DN/NS 400 og DN/NS 500
- Inkluderer en normal spænde håndtag (3010)

## Mini sæt centreringe

VARENUMMER 3060

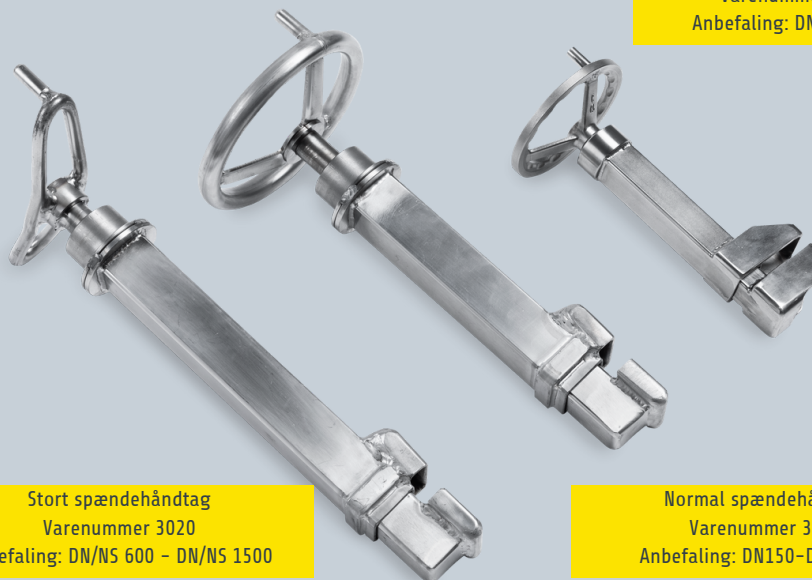
- Indeholder ringe DN65, DN80, DN100 og DN125
- Inkluderet et mini spænde håndtag (3030)
- Holder til centreringe, spænde håndtag og holder til værktøjskasse (3050)



## Spændehåndtag

Spændehåndtaget bruges til at stramme centreringen, så røret er centreret så præcis som muligt.

Øg indtjeningen ved at optimere arbejdsmetoder og udstyr



Mini Spændehåndtag  
Varenummer 3030  
Anbefaling: DN65-DN150

Stort spændehåndtag  
Varenummer 3020  
Anbefaling: DN/NS 600 - DN/NS 1500

Normal spændehåndtag  
Varenummer 3010  
Anbefaling: DN150-DN/NS 500

### STOR SPÆNDEHÅNDTAG (3020)

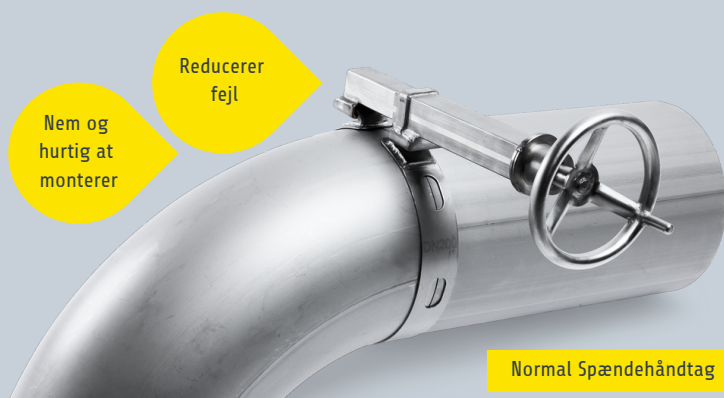
- Materiale rustfrit stål
- Tryklejer
- Anbefales til ring størrelser DN/NS 600 og større
- Vægt 2,4 kg
- 50 mm længere spændte længde
- Stor spændestyrke
- Også bedre egnet til tyk væggede rør

### NORMAL SPÆNDEHÅNDTAG (3010)

- Materiale rustfrit stål
- Tryklejer
- Anbefales til ring størrelser DN150 - DN/NS 500
- Vægt 2,3 kg

### MINI SPÆNDEHÅNDTAG (3030)

- Materiale rustfrit stål
- Tryklejer
- Anbefales til ring størrelser DN65 - DN150
- Vægt 0,9 kg, let at håndtere
- Lille og praktisk spændehåndtag på siden



Normal Spændehåndtag



Mini spændehåndtag



# Centreringe størrelser

Vælg en passende AMA Centrering ringring her:

Varenummer	DN størrelse	Tomme størrelse	AMA centrering ring med DN-målinger:	Rør OD Min mm	Maks. mm
1065	65	2,5"	DN65 Syrefast ring med hængsel	76	82
1080	80	3"	DN80 Syrefast ring med hængsel	85	90
1100	100	4"	DN100 Syrefast ring	110	120
1125	125	5"	DN125 Syrefast ring	138	145
1150	150	6"	DN150 Syrefast ring	165	175
1200	200	8"	DN200 Syrefast ring	215	225
1250	250	10"	DN250 Syrefast ring	270	285
1300	300	12"	DN300 Syrefast ring	320	330
1350	350	14"	DN/NS 350 Syrefast ring	354	365
1400	400	16"	DN/NS 400 Syrefast ring	400	420
1450	450	18"	DN/NS 450 Syrefast ring	445	465
1500	500	20"	DN/NS 500 Syrefast ring	500	520
1600	600	24"	DN/NS 600 Syrefast ring, to del	600	630
1700	700	28"	DN/NS 700 Syrefast ring, to del	700	730
1800	800	32"	DN/NS 800 Syrefast ring, to del	800	830
1900	900	36"	DN/NS 900 Syrefast ring, to del	900	930
11000	1000	40"	DN/NS 1000 Syrefast ring, to del	1000	1030
11100	1100	44"	DN/NS 1100 Syrefast ring, to del	1100	1130
11200	1200	48"	DN/NS 1200 Syrefast ring, to del	1200	1230
11300	1300	52"	DN/NS 1300 Syrefast ring, to del	1300	1330
11400	1400	56"	DN/NS 1400 Syrefast ring, to del	1400	1430
11500	1500	60"	DN/NS 1500 Syrefast ring, to del	1500	1530

Varenummer	AMA centrering ring med NS-målinger:	Rør OD min. mm	Maks. mm
1100NS	NS100 Syrefast ring med hængsel	100	110
1125NS	NS125 Syrefast ring	125	137
1150NS	NS150 Syrefast ring	150	165
1200NS	NS200 Syrefast ring	200	215
1250NS	NS250 Syrefast ring	250	265
1300NS	NS300 Syrefast ring	300	315

Bemærk! Ring fra 350 er velegnede til både NS- og DN-dimensioner.

## Ringtyper



### RING MED HÆNGSEL

- Størrelser DN65, DN80
- Anbefalet Spændehåndtag: 3030

### RING I ÉN DEL

- Størrelser DN100 - DN/NS 500
- Anbefalet Spændehåndtag: 3010

### TO-DELT RING

- Størrelser DN/NS 600 - DN/NS 1500
- Anbefalet Spændehåndtag: 3020

## Holder til værktøjskassen

VARENUMMER 3050

Holderen gør det muligt at hænge ringe og spændehåndtag på ydersiden af værktøjskassen. Holderen låses, når låget på værktøjskassen er lukket.



Varenummer 3050



# Kontravægtsystem

AMA

## Kontravægtsystem

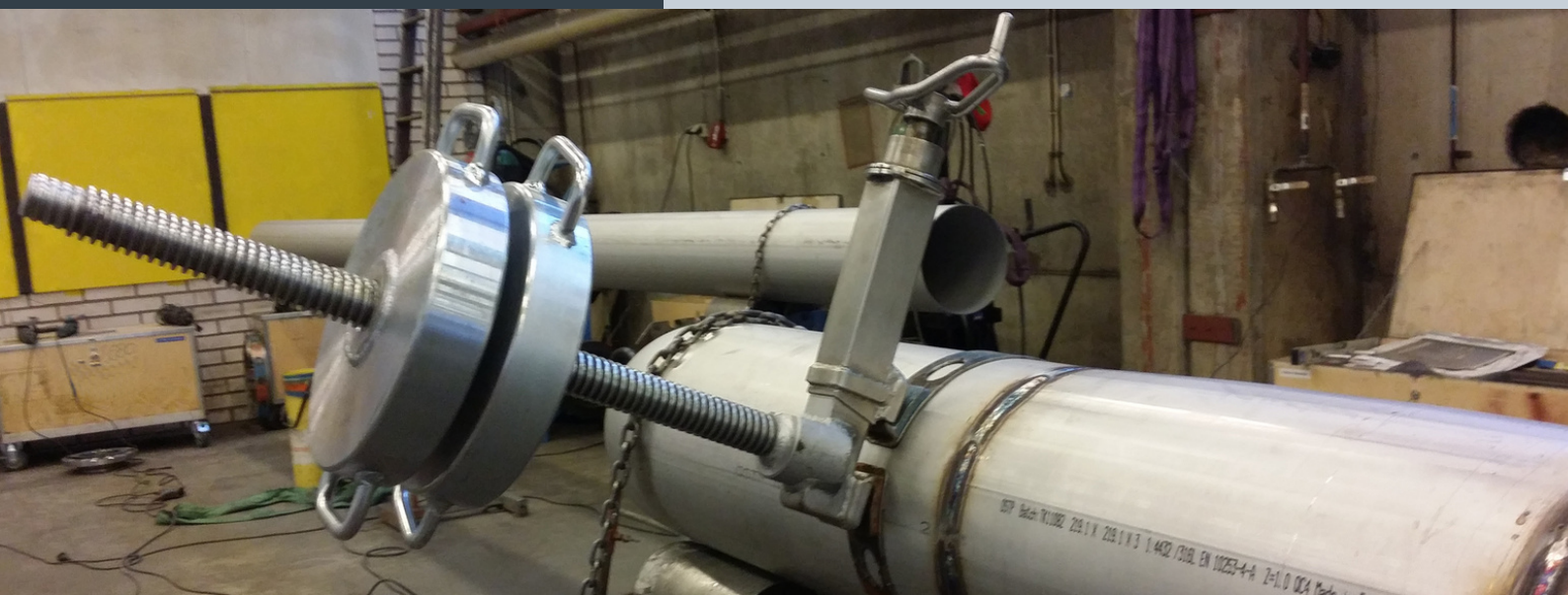
VARENUMMER 4000

Ved hjælp af AMA centreringer, er det hurtigt at montere modvægt systemet der gør præfabrikation og svejsning af tunge rørbojninger betydelig nemmere.

Indeholder:

- Kontravægte og holder:
  - Materiale rustfrit stål og galvaniseret stål, tryklejer
- Vægtene er lavet af galvaniseret stål, ca. 9 kg/pc (4 stk.)
- bære og opbevaringssystem for vægte

Samlet vægt 43 kg



AMA



# AMA Roller®

PATENTERET

Forbedrer effektiviteten med op til 30 %

Ergonomisk svejseposition



Varenummer 7010

Fodpedal drift

Roterende hastighed og retning justerbar



Fastgørelse med Fløj møtrikker til A-stativet



## AMA Roller® Pipe rotator

VARENUMMER 7010

Effektiv og kompakt rørrotator som er velegnet til både byggepladser og præfabrikationsværksteder. AMA Roller® roterer rør ved den valgte hastighed.

- Øger hastigheden og effektiviteten af rørsvejse arbejdet
- Forbedrer rentabiliteten
- Forbedrer kvaliteten af svejsesømmen
- Forbedrer ergonomien
- Reducerer start og stop
- Reducerer forskelle i slutresultat mellem forskellige svejsere
- Vægt 23 kg + rørstander A 33 kg
- Maksimal roterende belastning 30 Nm
- Velegnet til alle manuelle svejsemetoder: MIG, MAG, TIG og MMA
- Fremstillet i Finland

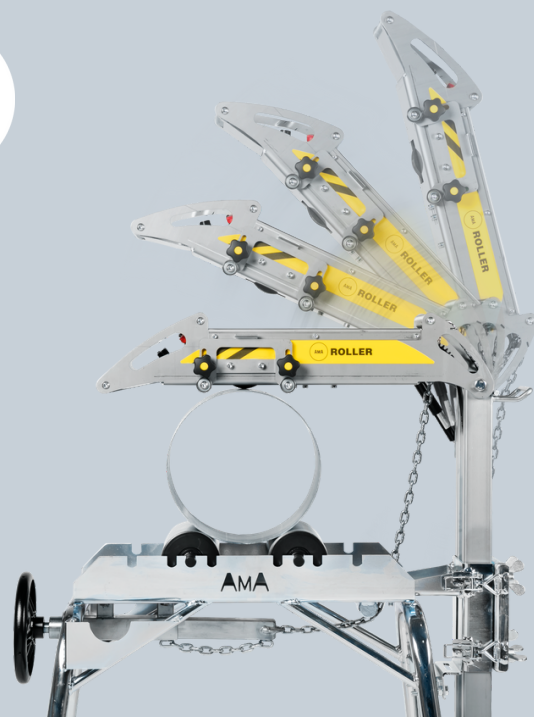
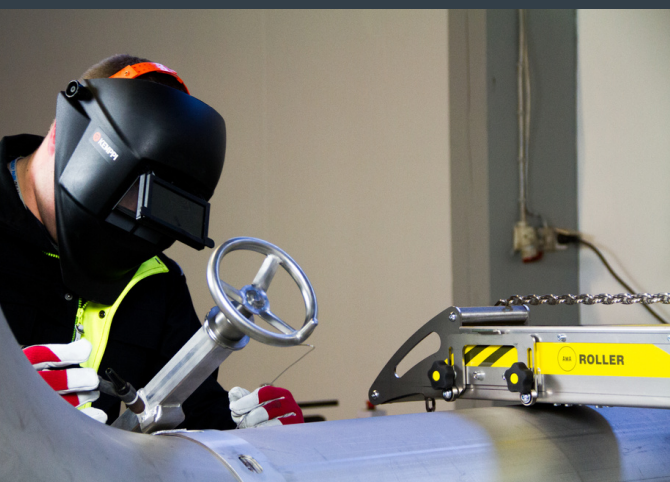


AMA

## AMA Roller®

AMA Roller® roterer rør, når:

- Du bruger en Exacttols rørskærer til at afkorte
- Du hæfter
- Du svejser
- Du afgrater
- Du børster en rustfri/syrebestandig søm
- Du svejser vanskelige materialer

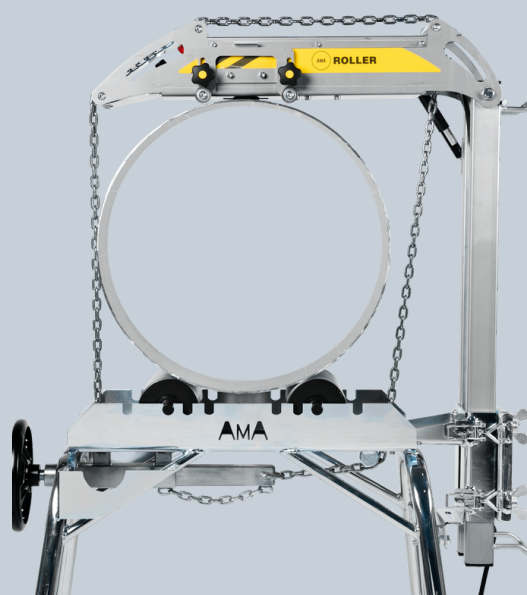
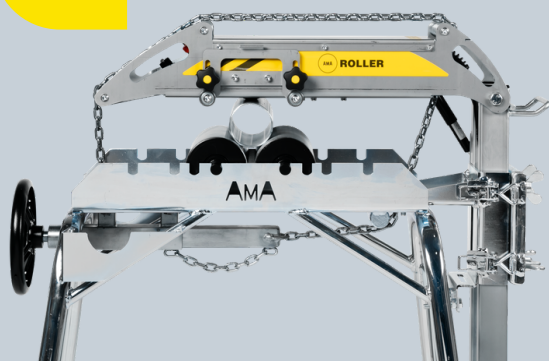


Let at dreje til en lodret position



Let og nem at flytte

Reducerer fejl



Velegnet til rørdiametre 30-508 mm

AMA Roller®



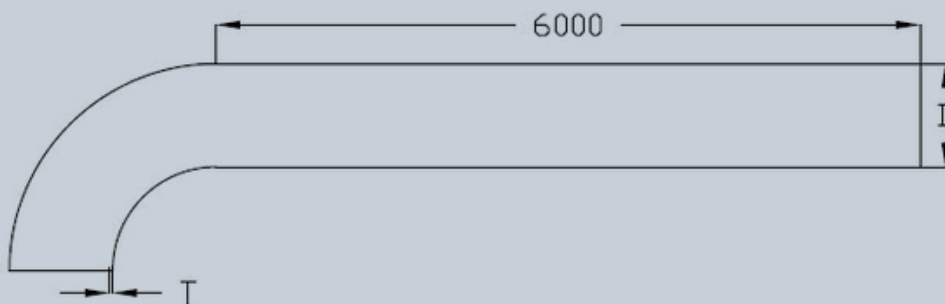
# AMA Roller®



## Specifikationer

- Patenteret
- CE-mærket
- Vægt 23 kg + rørstander A 33 kg
- Nominel spænding 220/230 V
- Strømstyrke 0,9 A
- Frekvens 50/60 Hz
- Effekt 100 W
- Rørdiameter 30-500 mm
- Maksimal rotationsbelastning 30 Nm
- Maksimal rotationshastighed 1,25 m/min

## Eksempler på AMA Roller®'s maksimale rotationsbelastning (30 Nm):



Eksempel: rør 6 m + bøjning

Rørdiameter (D):                      Max væg tykkelse (T):

30 - 300 mm                              10 mm

350 mm                                      8 mm

400 mm                                      6 mm

500 mm                                      4 mm





## AMA Roller® årligt øger effektiviteten af svejse produktionen op til 30%

Enheden gør simpelthen vores svejse- og installationsarbejde lettere og mere effektivt. Jeg har vurderet og beregnet, at brugen af den øger vores svejse produktion op til 30 % på årsniveau.

Ydermere, det fremmer fysisk erhvervmæssig wellness og gør arbejdet sjovere. Vores medarbejdere ønsker ikke at holde op med at bruge AMA roller, og det siger meget om Roller's betydning. Sammenlignet med andre tilsvarende enheder er funktionaliteten af denne enhed overlegen.

Svejseren tager altid AMA Roller® vi har altid haft rør stand med on-site. Men nu stativet har et rør rotator, og at det er en samlet enhed gør det kun lettere.

Paul Heiskanen, KPH Tech Oy



## Fagfolk kan fokusere på de væsentlige

Vores erfaringer med at bruge enheden har alle kun været positive. I vores præfabrikationsværksted håndterer vi typisk 200-250 mm rør, som AMA Roller er i stand til at rotere i daglig brug uden nogen form for problemer.

Med flere AMA Rollers er vores manuelle svejseoperationer steget betydeligt, da svejserne er i stand til at koncentrere sig om det væsentlige, og den forbedrede kvalitet, og mindsker også behovet for efterbehandling og opspænding.

Tidligere brugte vi ruller til at rotere rørene, men AMA Roller er en betydelig nyskabelse i denne sektor. Jeg har ikke set et produkt der er let, funktionel, og nem at anvende på markedet før.

Jaakko Pietilä, Fineweld Oy



**"AMA Roller® forbedrer vores effektivitet med op til 30%"**

**"Enheden letter og øger blot effektiviteten af vores svejse- og installationsarbejde"**

**"Hastigheden på vores manuelle svejseoperationer er steget betydeligt"**

**"Den forbedrede kvalitet reducerer også behovet for efterbehandling og reparationsarbejde"**

**"AMA Roller roterer alle typer af komponenter, som før skulle gøres manuelt"**

Forhandler:

Importør:

Hans Nieslen's Eftf. ApS

Mårslet Byvej

28320 Mårslet

Tlf. 86 15 11 66 / 20 45 31 66

mail. pl@ha9.dk [www.hans-nielsen.com](http://www.hans-nielsen.com)



Producent:

Welner Oy, Finland

[www.welner.fi](http://www.welner.fi), [www.amaroller.fi](http://www.amaroller.fi)

